



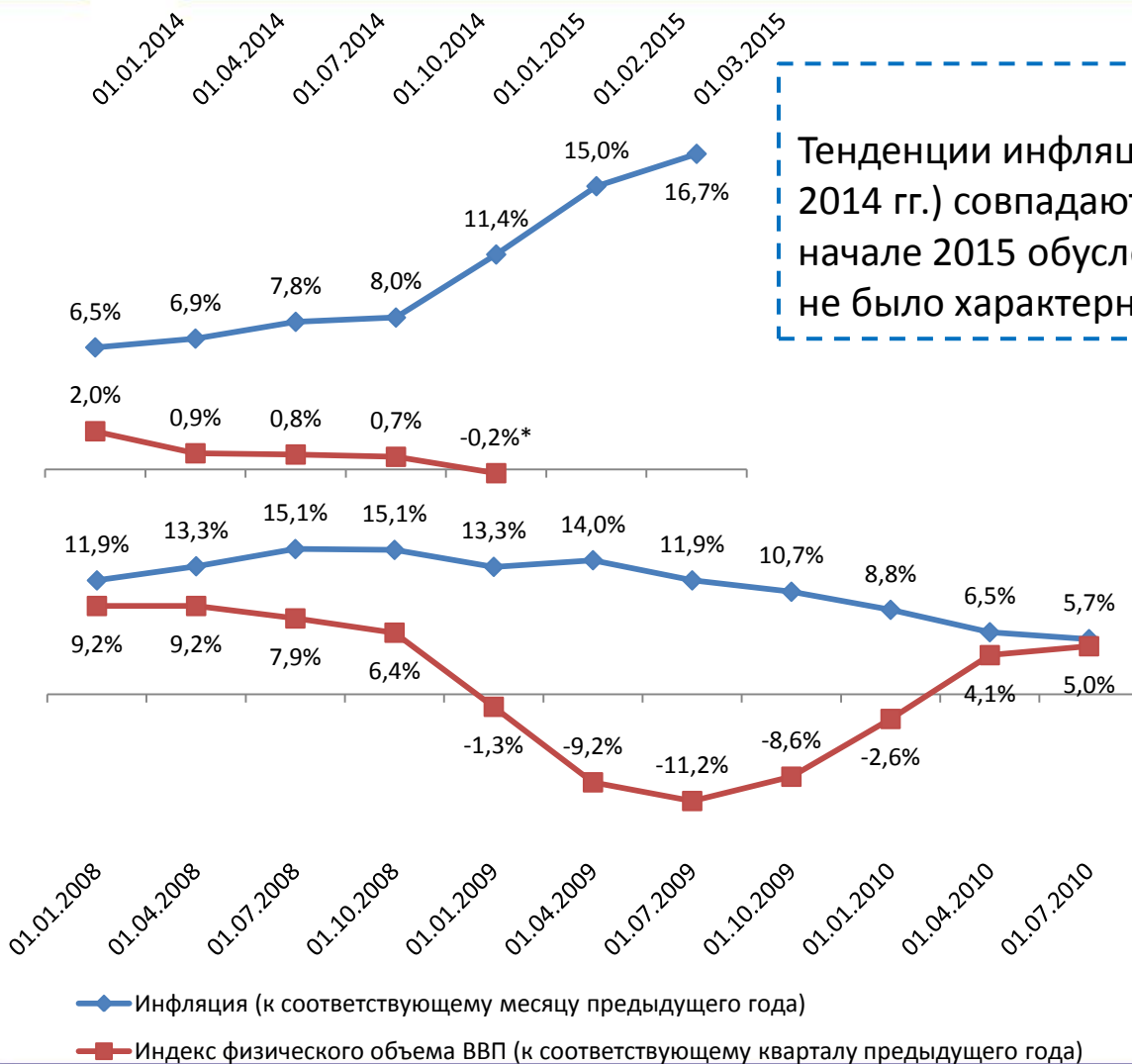
# Банковская система 2015: ВЫЗОВЫ И ОТВЕТЫ

Президент  
Ассоциации «РОССИЯ»

АКСАКОВ А.Г.



# Динамика инфляции и ВВП



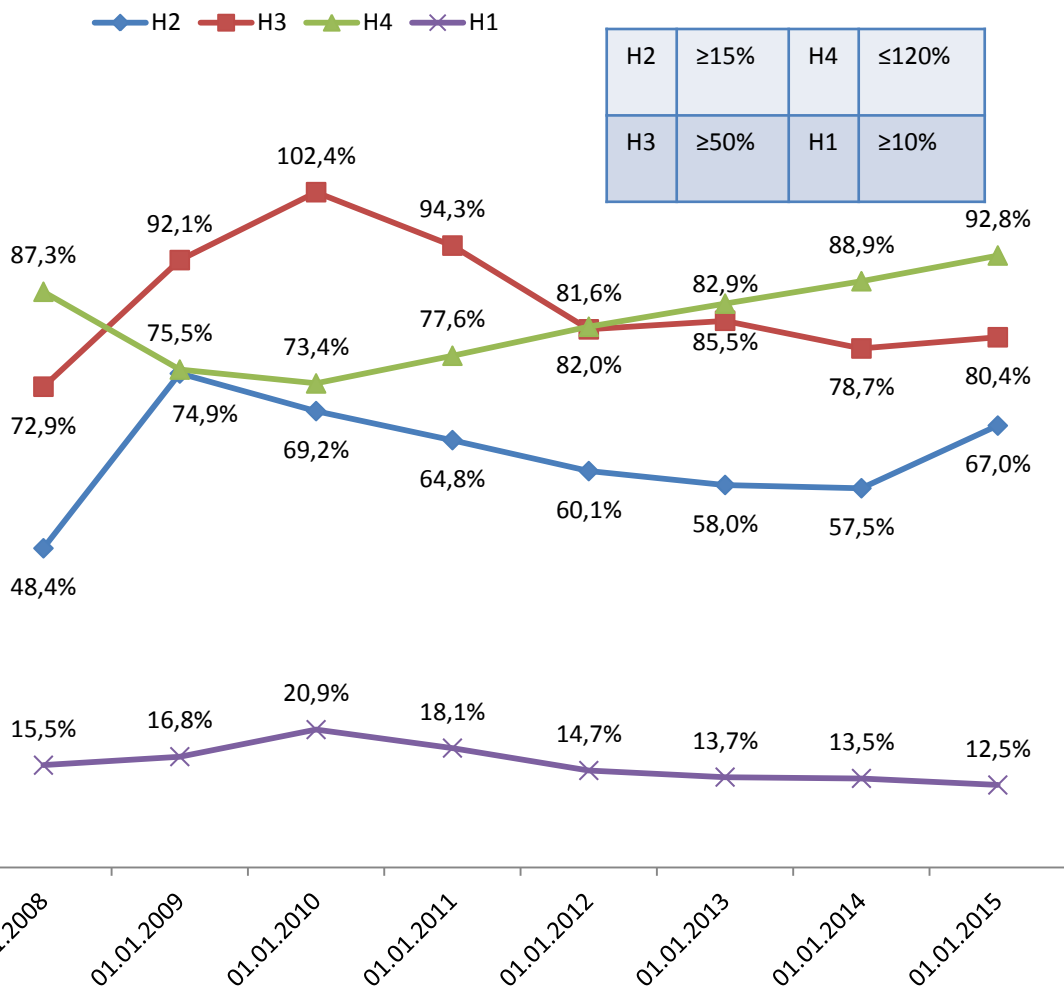
**Тренды:**  
Тенденции инфляции и ВВП в начальной стадии (2008 и 2014 гг.) совпадают. Дальнейший рост инфляции в начале 2015 обусловлен ростом валютного курса, что не было характерно для 2009 г.

**Вызовы:**  
Снижение ВВП на фоне резко возрастающей инфляции, подкрепленное курсовыми колебаниями и санкциями.

**Ответы:**  
Разработка Правительством РФ антикризисной политики, включающей в себя меры по поддержанию приоритетных отраслей, МСП, использование резервных фондов.



# Динамика нормативов достаточности капитала и ликвидности



H2	≥15%	H4	≤120%
H3	≥50%	H1	≥10%

### Тренды:

Достаточность капитала последние 5 лет неуклонно снижается и, так же как норматив H4, приближается к предельным значениям

### Вызовы:

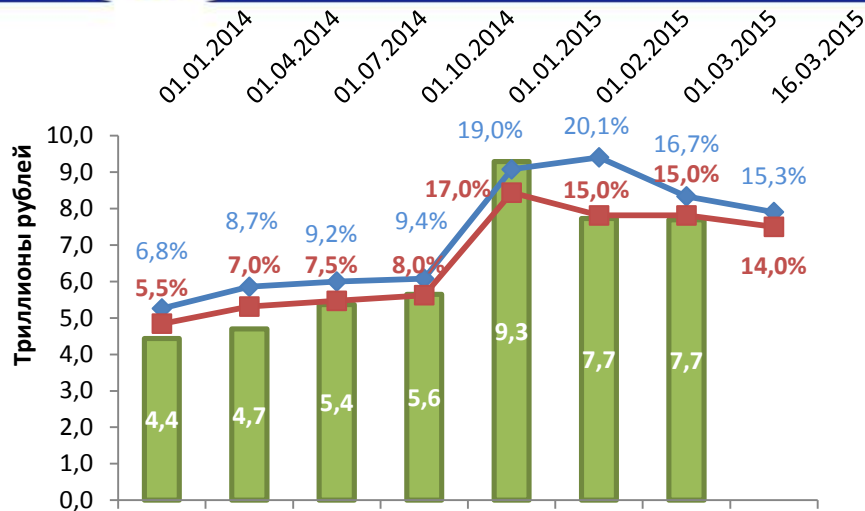
Негативная динамика нормативов даже по сравнению с кризисным периодом 2008-2009 гг. вкпе с другими факторами может привести к остановке кредитования

### Ответы:

ЦБ РФ усиливает меры по предоставлению ликвидности на рынок, расширяет круг инструментов рефинансирования, в том числе долгосрочного, начата программа докапитализации через ОФЗ



# Динамика ставок и объемов рефинансирования ЦБ РФ

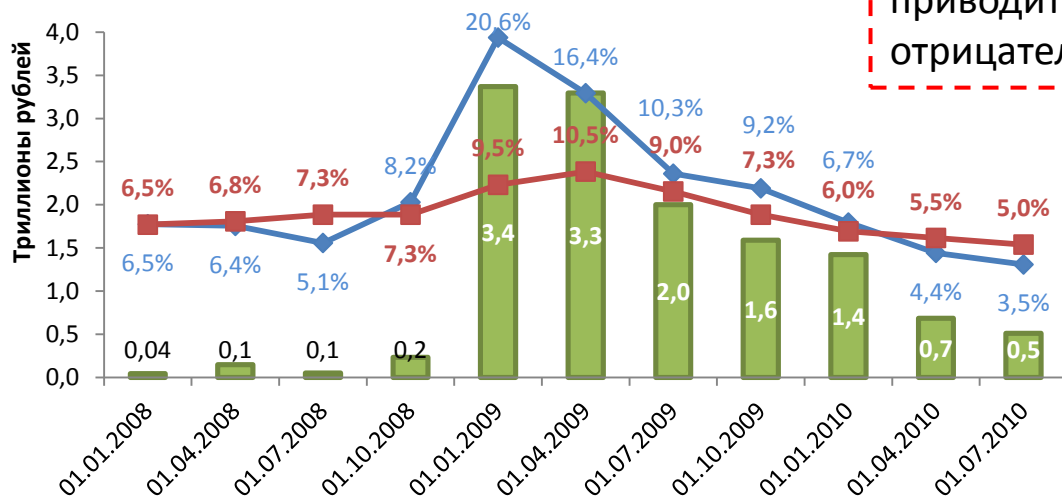


## Тренды:

В кризис 2008-2009 гг. ставка недельного РЕПО (ключевая ставка) не испытывала столь резких колебаний. Однако ставки на рынке и объемы рефинансирования имеют схожую динамику.

## Вызовы:

Резкий рост ключевой ставки, вызвавший рост ставок на рынке, увеличение стоимости денег, приводит к остановке кредитования и отрицательной маржинальности бизнеса.



## Ответы:

Планомерное снижение ключевой ставки вкупе со стабилизацией динамики валютного курса, предоставлением рефинансирования в валюте будет способствовать улучшению ситуации на рынке

Объем рефинансирования ЦБ РФ — MosPrime Rate — Ключевая ставка (ставка недельного РЕПО ЦБ РФ)

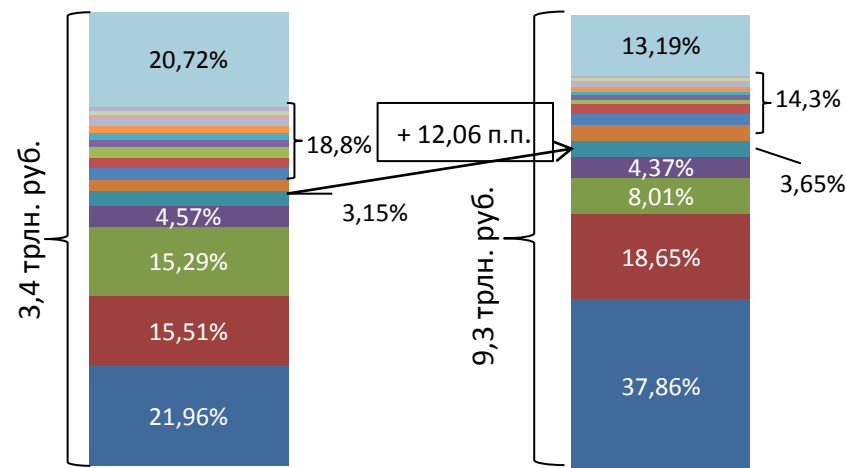


# Распределение обязательств перед ЦБ РФ между банками

Банк	Объем обязательств перед ЦБ РФ					
	01.01.2009			01.01.2015		
	Объем, млрд. руб.	Доля	Доля в активах БС	Объем, млрд. руб.	Доля	Доля в активах БС
Сбербанк	733,25	21,96%	25,54%	3 515,82	37,86%	29,56%
ВТБ	510,42	15,29%	9,78%	1 731,88	18,65%	11,24%
ФК Открытие	20,35	0,61%	1,00%	744,20	8,01%	3,68%
Банк Москвы	78,64	2,36%	2,91%	405,56	4,37%	3,00%
Альфа-Банк	152,62	4,57%	2,55%	338,55	3,65%	2,91%
ГПБ	517,76	15,51%	6,76%	321,55	3,46%	6,27%
ВТБ 24	88,10	2,64%	2,30%	223,78	2,41%	3,72%
Россельхозбанк	105,00	3,15%	3,12%	203,12	2,19%	2,81%
Русский Стандарт	47,84	1,43%	0,80%	84,69	0,91%	0,59%
Юникредит	84,19	2,52%	2,19%	80,83	0,87%	1,82%
Промсвязьбанк	51,14	1,53%	1,71%	72,55	0,78%	1,43%
Райффазенбанк	46,10	1,38%	2,13%	42,67	0,46%	1,17%
Росбанк	75,25	2,25%	1,88%	40,4	0,44%	1,27%
Уралсиб	55,93	1,68%	1,63%	12,50	0,13%	0,52%
Международный промышленный банк	37,41	1,12%	0,57%	-	-	-
Прочие	734,61	22,00%	35,13%	1 468,93	15,82%	30,01%

на 01.01.2009

на 01.01.2015



- Сбербанк
- ГПБ
- ВТБ
- Альфа-Банк
- Россельхозбанк
- ВТБ 24
- Юникредит
- Банк Москвы
- Росбанк
- Уралсиб
- Промсвязьбанк
- Русский Стандарт
- Райффазенбанк
- Межпромбанк
- Транскредит
- Ак Барс
- Прочие

01.01.2009.  
 На банки Топ-20 приходится 81% рефинансирования ЦБ РФ и 70% активов банковской системы (БС). На банки Топ-50 - 90% рефинансирования ЦБ РФ и 83% активов БС.

01.01.2015.  
 На банки Топ-20 приходится 87% рефинансирования ЦБ РФ и 76% активов БС. На банки Топ-50 - 94% рефинансирования ЦБ РФ и 86% активов БС.

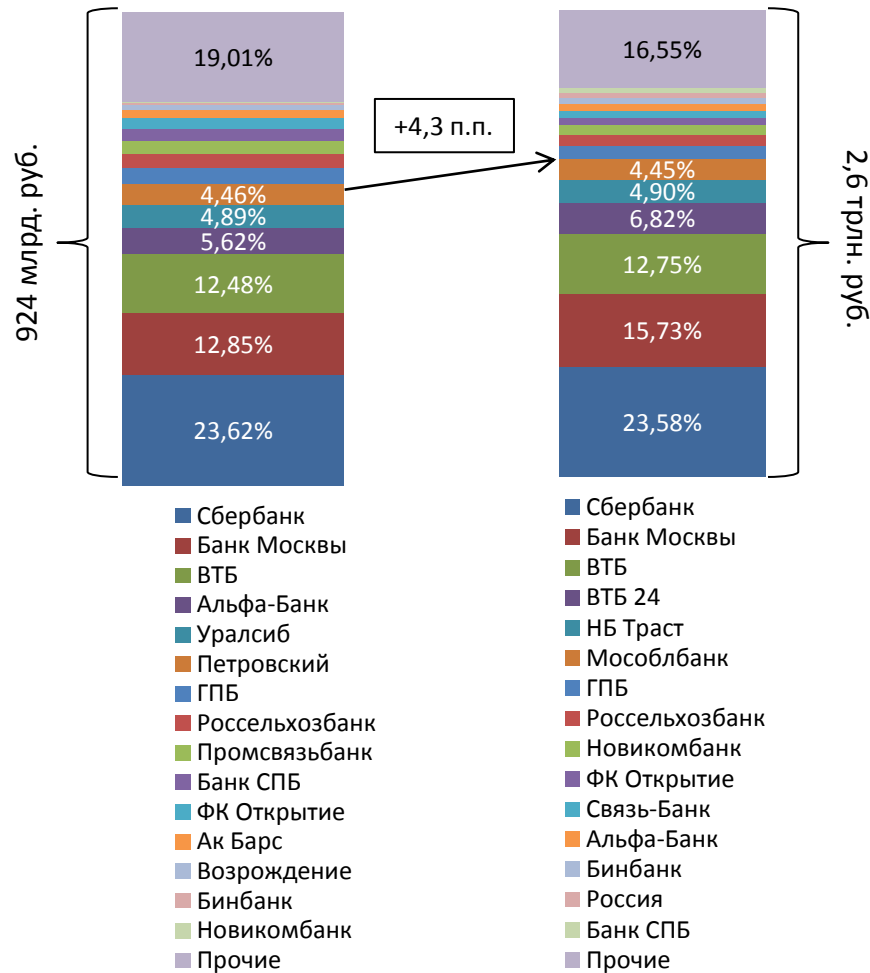


# Распределение средств государственных органов и компаний между банками

Банк	Доля средств государственных органов и компаний	
	01.01.2009	01.01.2015
Сбербанк	23,62%	23,58%
Банк Москвы	12,85%	15,73%
ВТБ	12,48%	12,75%
ВТБ 24	0,09%	6,82%
НБ Траст	0,01%	4,90%
Мособлбанк	0,00%	4,45%
ГПБ	3,16%	2,75%
Россельхозбанк	3,04%	2,45%
Новикомбанк	0,13%	2,02%
ФК Открытие	2,34%	1,63%
Связь-Банк	-	1,51%
Альфа-Банк	5,62%	1,42%
Бинбанк	0,23%	1,22%
Россия	0,13%	1,21%
Банк СПБ	2,60%	1,02%
Ак Барс	1,63%	0,93%
Промсвязьбанк	2,73%	0,46%
Возрождение	1,21%	0,36%
Уралсиб	4,89%	0,06%
Петровский	4,46%	-

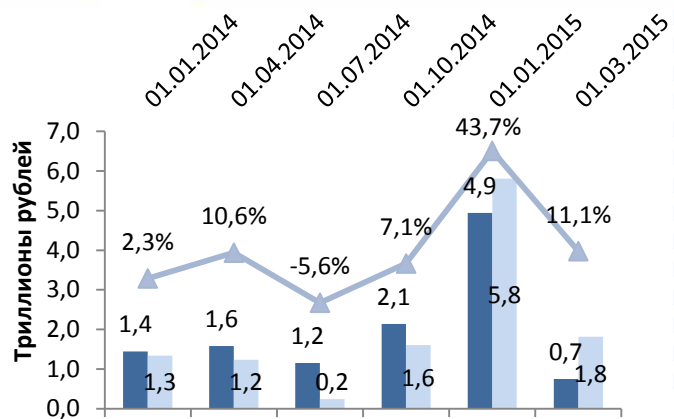
на 01.01.2009

на 01.01.2015



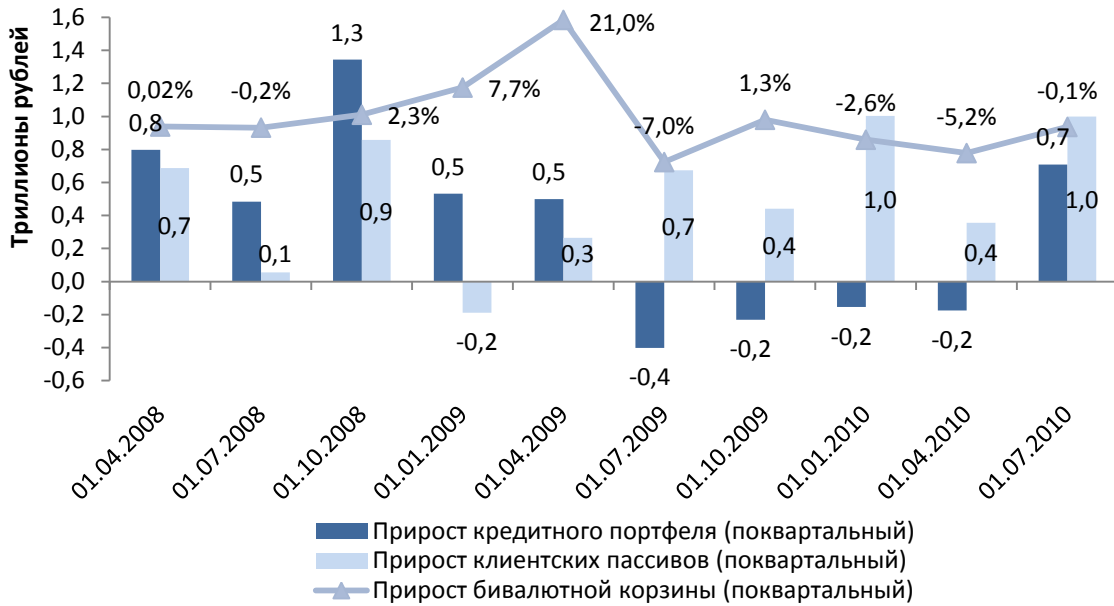


# Прирост показателей в банковском секторе



**Тренды:**

Прирост показателей в 2014 году связан преимущественно с переоценкой валюты. С учетом валютной переоценки практически все портфели демонстрируют отрицательный прирост. В кризисный период 2008-2009 гг. бивалютная корзина была менее волатильна, а темпы роста ниже, чем в текущем периоде. Ситуация осложняется из-за санкций.



**Вызовы:**

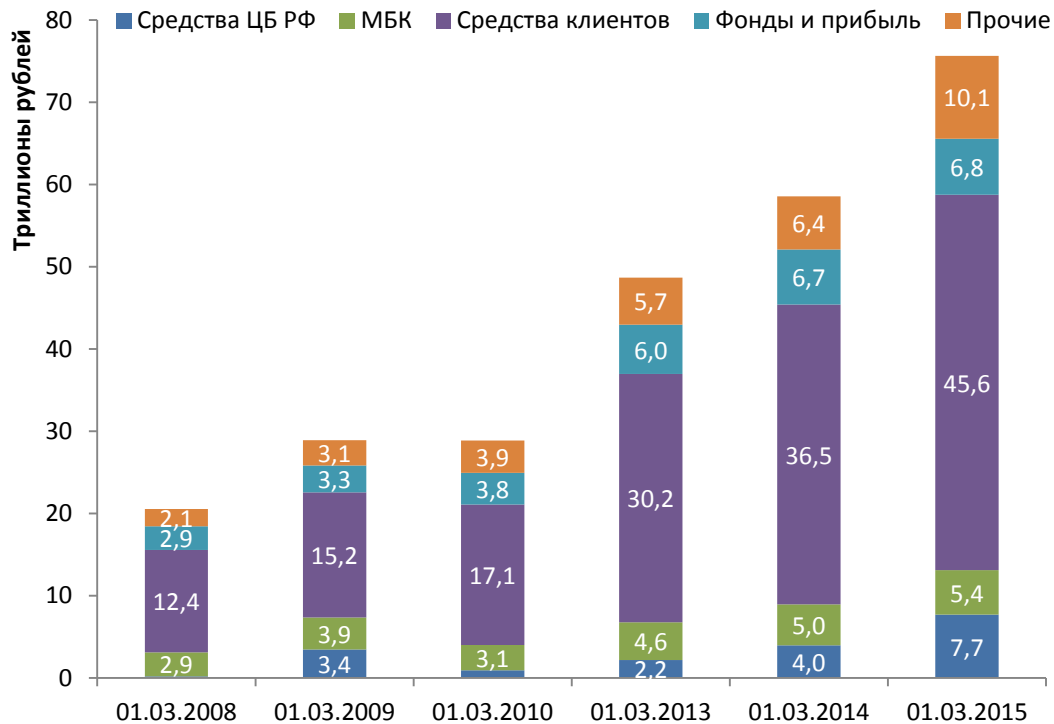
Остановка кредитования, рост просрочки и резервов, отрицательная прибыль большинства банков

**Ответы:**

Правительство РФ в сотрудничестве с Банком России принимает меры по стимулированию кредитования, в первую очередь малого и среднего бизнеса.



# Структура пассивов банковской системы



### Тренды:

На фоне общего роста пассивов банковской системы, наблюдается двукратное сокращение доли МБК, что говорит о существенных проблемах на межбанковском рынке. Компенсируется такая ситуация десятикратным увеличением доли средств ЦБ РФ. Несмотря на значительную валютную переоценку доля клиентских пассивов снизилась, что говорит о реальном оттоке средств.

### Вызовы:

Проблемы банков с ресурсной базой.

### Ответы:

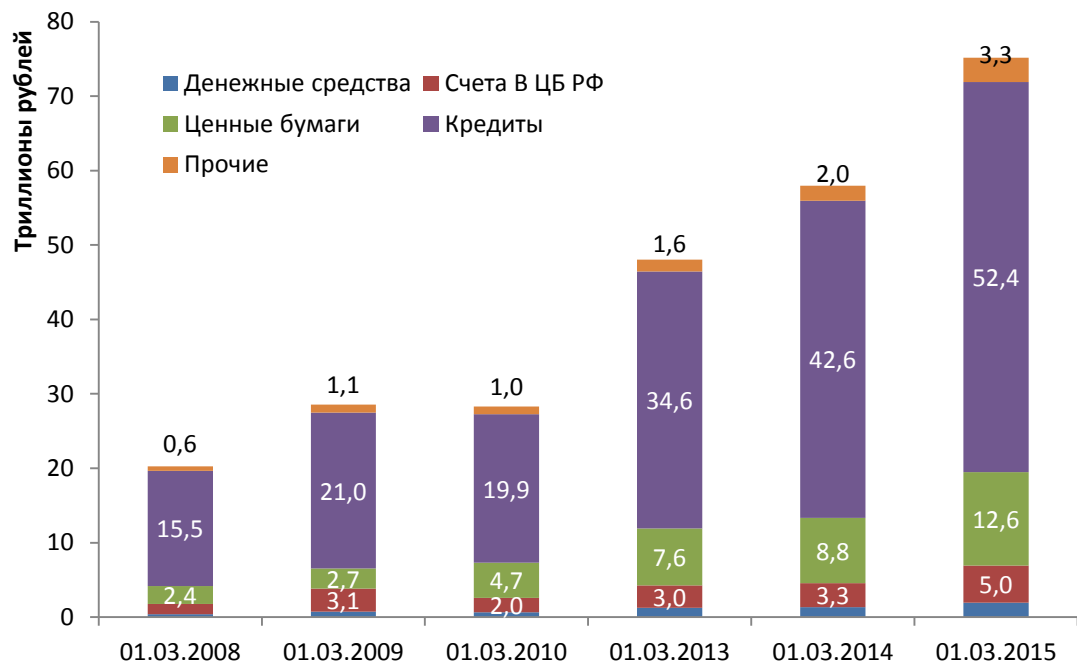
Расширение инструментов рефинансирования Банка России, меры по запуску рынка МБК (гарантирование МБК ЦБ РФ).

	01.03.2008	01.03.2009	01.03.2010	01.03.2013	01.03.2014	01.03.2015
Средства ЦБ РФ	0,96%	11,81%	3,19%	4,46%	6,71%	10,07%
Средства КО	0,85%	0,90%	0,77%	1,00%	0,98%	0,94%
МБК	14,11%	13,43%	10,58%	9,31%	8,43%	7,11%
Средства клиентов	60,01%	52,12%	58,82%	61,40%	61,68%	59,74%
Фонды и прибыль	13,91%	11,17%	13,18%	12,21%	11,30%	8,96%
Прочие	10,17%	10,57%	13,46%	11,61%	10,90%	13,19%





# Структура активов банковской системы



**Тренды:**  
 На фоне общего роста активов банковской системы снижается доля кредитного портфеля (несмотря на существенную валютную переоценку), существенно выросли прочие активы. В качестве положительного момента можно выделить не такое существенное накопление ликвидности на счетах, как было в 2009. Кроме того, доля ценных бумаг в активах не претерпела изменений в отличие от 2009 года.

	01.03.2008	01.03.2009	01.03.2010	01.03.2013	01.03.2014	01.03.2015
Денежные средства	1,91%	2,49%	2,20%	2,52%	2,24%	2,54%
Счета В ЦБ РФ	6,71%	10,69%	6,74%	6,15%	5,51%	6,51%
Ценные бумаги	11,63%	9,17%	16,24%	15,53%	14,82%	16,46%
Кредиты	74,68%	71,80%	68,55%	70,30%	72,07%	68,63%
Основные средства	2,20%	2,19%	2,71%	2,26%	1,95%	1,61%
Прочие	2,87%	3,66%	3,55%	3,25%	3,42%	4,26%

**Вызовы:**  
 Снижение объемов кредитования.

**Ответы:**  
 Разработка мер по стимулированию кредитования, послабления в регулировании ЦБ РФ



СПАСИБО ЗА ВНИМАНИЕ!